

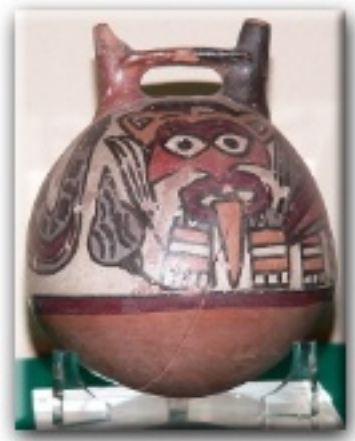
Extrait du ARTE, ARQUEOLOGÍA e HISTORIA

<http://www.artearqueohistoria.com/spip/article338.html>

El enigma de Nazca

- ARQUEOLOGÍA

- Misterios en Arqueología -



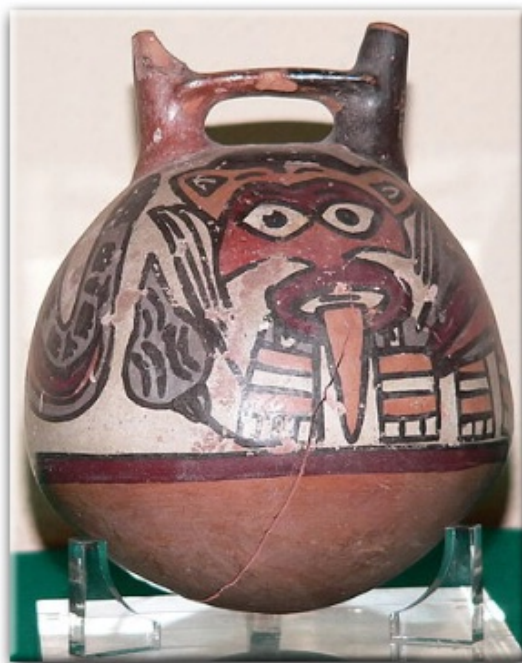
Date de mise en ligne : Martes 22 de mayo de 2012

ARTE, ARQUEOLOGÍA e HISTORIA

El enigma de Nazca

Nazca es una cultura arqueológica del [Antiguo Perú](#) que surgió en la [provincia de Nazca](#) ([departamento de Ica](#)) alrededor del [siglo I](#) y entra en decadencia en el [siglo VI](#). Se ubicó a orillas del Río Grande entre los años 300 a.C. a 600 d.C.

Tuvo un área de influencia que llegó a abarcar hasta [Pisco](#) por el norte, hasta [Arequipa](#) por el sur y por el este hasta [Ayacucho](#). Hasta el [siglo VI d. C.](#), aumentaron sus contactos con la zona andina, llegando inclusive hasta las zonas altas de [Ayacucho](#). Este contacto tuvo especial importancia en la formación de la [cultura Huari](#).



Un aspecto impresionante de Nazca es su [cerámica](#) policromada, con figuras de hombres, animales, plantas, etc. En muchas de estas cerámicas, se representan a hombres mutilados. El arte [textil](#) floreció tanto como en la época de los [Paracas](#). Tuvieron un estilo propio de trabajo de los metales, aunque de menor calidad al de la época de [Chavín](#).

Lo más impresionante de esta civilización son los trazos efectuados por los Nazca en las Pampas de Nazca y en otros sitios de la costa sur del Perú. Los trazos conocidos como [Líneas de Nazca](#) se ubican en una zona geográfica con pocas precipitaciones, lo que demuestra conocimientos de geografía y meteorología. Como dato sumamente interesante y que refuerza la teoría del conocimiento meteorológico de los Nazcas.

[\[http://vimg.tu.tv/imagenes/videos/e//el-enigma-de-nazca_imagenGrande.jpg\]](http://vimg.tu.tv/imagenes/videos/e//el-enigma-de-nazca_imagenGrande.jpg)

[El enigma de Nazca](#)

[\[ir a tu.tv\]](#)