

**MUSEO DEL PRADO**

**CUADROS DE PERSONAJES  
RELIGIOSOS**

**LA VIRGEN MARÍA II**

**CUADROS DEL 101 AL 200**

**HASTA MEDIADOS DEL SIGLO XVI:**

**1.500 A 1.550**



[La Virgen en contemplación](#)

Óleo sobre lienzo. Siglo XVI

TIZIANO, VECELLIO DI GREGORIO (ESCUELA DE)



La Virgen con el Niño y Santa Ana

Óleo sobre tabla. Siglo XVI

ANÓNIMO



[La Virgen leyendo](#)

Óleo sobre lienzo. Siglo XVI

[ANÓNIMO](#)



[La Virgen con el Niño](#)

Óleo sobre lienzo. Siglo XVI

[ANÓNIMO](#)



La Dolorosa

Óleo sobre tabla. Siglo XVI

BOUTS, DIRK (COPIA)



[La Sagrada Familia](#)

Óleo sobre tabla. Siglo XVI

[BROECK, CRISPIN VAN DEN](#) (ATRIBUIDO A)



[El Descendimiento de la Cruz](#)

Óleo sobre tabla. Siglo XVI

[ANÓNIMO](#)





[San Bernardo adorando a la Virgen con el Niño](#)

Óleo sobre tabla. Siglo XVI

[ANÓNIMO](#)



[La Virgen y el Niño con Hernán Gómez Dávila y San Francisco](#)

Óleo sobre tabla. Siglo XVI

[ORLEY, BERNARD VAN](#) (DISCÍPULO DE)



[La Virgen con el Niño](#)

Óleo sobre tabla. Siglo XVI

[ISENBRANDT, ADRIAEN](#) (COPIA)



[Adoración de los Reyes Magos](#)

Óleo sobre tabla. Siglo XVI

[ANÓNIMO](#)



[La Anunciación, San Jerónimo y San Juan Bautista](#)

Óleo sobre tabla. Siglo XVI

[MAESTRO DE LA SANTA SANGRE](#)



La Anunciación, la Natividad y la Presentación en el Templo

Óleo sobre tabla. Siglo XVI

MAESTRO DE LAS MEDIAS FIGURAS



[La Virgen y el Niño con ángeles músicos](#)

Óleo sobre tabla. Siglo XVI

[MAESTRO DE LA SANTA SANGRE](#) (ESTILO DE)



[San Cristóbal / La Virgen anunciada \(reverso\)](#)

Grisalla, Óleo sobre tabla. Siglo XVI

[ANÓNIMO](#)





La Virgen, San Bernardo y donante / Figura  
femenina

Óleo sobre tabla. Siglo XVI

ANÓNIMO



[La Anunciación](#)

Óleo sobre tabla. Siglo XVI

[ANÓNIMO](#)



[Descanso en la Huida a Egipto](#)

Óleo sobre lienzo. Siglo XVI

[ANÓNIMO](#)



[La Dolorosa](#)

Óleo sobre tabla. Siglo XVI

[NICOLAU](#) (COPIA)



La Dolorosa

Óleo sobre lienzo. Siglo XVI

ANÓNIMO



[La Virgen de la silla](#)

Óleo sobre lienzo. Siglo XVI

[ANÓNIMO](#)



Sagrada Familia con San Juanito y Santa Catalina

Óleo sobre tabla. Siglo XVI

ANÓNIMO



[Sagrada Familia con San Juanito](#)

Óleo sobre tabla. Siglo XVI

[ANÓNIMO](#)





[Descanso en la Huida a Egipto o La Virgen de la escudilla](#)

Óleo sobre lienzo. Siglo XVI

[ANÓNIMO](#)



Sagrada Familia

Óleo sobre tabla. Siglo XVI

LUINI, BERNARDINO



[Cristo muerto con la Virgen, la Magdalena y santos](#)

Óleo sobre tabla. Siglo XVI

[ANÓNIMO](#)



Adoración de los Reyes Magos

Óleo sobre tabla. Siglo XVI

ANÓNIMO



[La Virgen con el Niño](#)

Óleo sobre lámina de cobre. Siglo XVI

[ANÓNIMO](#)



[Adoración de los pastores](#)

Óleo sobre lienzo. Siglo XVI

[ANÓNIMO](#)



[La Natividad](#)

Óleo sobre tabla. Siglo XVI

[ANÓNIMO](#)



Crucifixión

Óleo sobre tabla. Siglo XVI

ANÓNIMO





[La Virgen con el Niño, San Juan y ángeles](#)

Óleo sobre tabla. Siglo XVI

[ANÓNIMO](#)



[La Virgen con el Niño](#)

Óleo sobre tabla. Siglo XVI

[CIMA DA CONEGLIANO, GIOVANNI BATTISTA](#)



[La Virgen con el Niño](#)

Óleo sobre tabla. Siglo XVI

[CLEVE, CORNELIS VAN](#)



[Adoración de los Reyes Magos](#)

Óleo sobre lienzo. Siglos XVI - XVII

[VERONÉS, PAOLO](#) (COPIA DE); [FARINATI, PAOLO](#) (?)



[Guirnalda con la Adoración de los Reyes Magos](#)

Óleo sobre lámina de cobre. Siglos XVI - XVII

[BRUEGHEL EL JOVEN, PIETER](#)



[Adoración de los Reyes Magos](#)

Óleo sobre tabla. Siglos XVI - XVII

[BALEN, HENDRICK VAN](#)



[La Virgen con el Niño entre san Antonio de Padua y  
san Roque](#)

Óleo sobre lienzo. Hacia 1508

[TIZIANO, VECELLIO DI GREGORIO](#)



### La Crucifixión

Óleo sobre tabla. Hacia 1510

WEYDEN, ROGIER VAN DER (SEGUIDOR DE)





### [La Crucifixión](#)

Óleo sobre tabla. Hacia 1510

[DAVID, GÉRARD](#) (DISCÍPULO DE)



Milagros de los santos médicos Cosme y Damián

Óleo sobre tabla. Hacia 1510

RINCÓN, FERNANDO DEL



[Sagrada Familia del Cordero](#)

Óleo sobre tabla. 1507

[RAFAEL](#)



[La Crucifixión](#)

Óleo sobre tabla. 1509 - 1519

[FLANDES, JUAN DE](#)



[Cristo presenta a la Virgen a los redimidos del  
Limbo](#)

Óleo sobre tabla. 1510 - 1518

[YÁÑEZ DE LA ALMEDINA, FERNANDO](#) (Y TALLER)



[Adoración de los Reyes Magos / El rey David recibe a los emisarios de...](#)

Óleo sobre tabla. Hacia 1515

[PSEUDO-BLESIIUS](#)



[Cristo entre la Virgen María y San Juan Bautista](#)

Óleo sobre papel, tabla. 1510 - 1520

[GOSSAERT, JAN](#)



[Descanso en la Huida a Egipto](#)

Óleo sobre tabla. Hacia 1515

[DAVID, GÉRARD](#)





[Santa Ana, la Virgen y el Niño](#)

Óleo sobre tabla. 1510 - 1520

[COCK, JAN WELLENS DE](#)



[Sagrada Familia con ángel músico](#)

Óleo sobre tabla. 1510 - 1520

[MAESTRO DE FRANCFORT](#) (TALLER DE)



### La Visitación

Óleo sobre tabla pasada a lienzo. Hacia 1517

ROMANO, GIULIO; PENNI, GIOVANNI FRANCESCO



[Sagrada Familia con San Juanito, o Virgen de la rosa](#)

Óleo sobre tabla pasada a lienzo. Hacia 1517

[RAFAEL](#)



[Sagrada Familia con Rafael, Tobías y San Jerónimo,  
o Virgen del pez](#)

Óleo sobre tabla pasada a lienzo. 1513 - 1514

[RAFAEL](#)



[Sagrada Familia, llamada la Perla](#)

Óleo sobre tabla. Hacia 1518

[RAFAEL](#)



[La Ascensión](#)

Óleo sobre tabla de madera de pino. 1514 - 1519

[FLANDES, JUAN DE](#)



[La venida del Espíritu Santo](#)

Óleo sobre tabla de madera de pino. 1514 - 1519

[FLANDES, JUAN DE](#)





[La Natividad](#)

Óleo sobre tabla. 1514 - 1519

[RODRIGO DE SAJONIA \(ANTES MAESTRO DE  
SIJENA\)](#)



[La Virgen, el Niño y San Juan](#)

Óleo sobre tabla. 1515 - 1517

[CORREGGIO](#)



[La Virgen con el Niño, Santa Dorotea y San Jorge](#)

Óleo sobre tabla. 1515 - 1518

[TIZIANO, VECELLIO DI GREGORIO](#)



[Virgen con el Niño y san Juanito](#)

Óleo sobre tabla. 1515 - 1520

[ORLEY, BERNARD VAN](#)



[La Virgen con el Niño y dos ángeles que la coronan](#)

Óleo sobre tabla. Hacia 1520

[DAVID, GÉRARD](#)



[La Virgen de Lovaina](#)

Óleo sobre tabla. Hacia 1520

[ORLEY, BERNARD VAN](#)



[La Virgen con el Niño](#)

Óleo sobre tabla. Hacia 1520

[DAVID, GÉRARD](#) (ATRIBUIDO A)



[La Virgen de la leche](#)

Óleo sobre tabla. Hacia 1520

[ORLEY, BERNARD VAN](#)





[Nacimiento e Infancia de Cristo](#)

Grisalla, Óleo sobre tabla. Hacia 1520

[ANÓNIMO](#)



[La Virgen y las ánimas del Purgatorio](#)

Óleo sobre tabla de madera de chopo. 1517

[MACHUCA, PEDRO](#)



[Sagrada Familia del roble](#)

Óleo sobre tabla. 1518 - 1520

[ROMANO, GIULIO](#); [RAFAEL](#)



[Descanso en la huida a Egipto](#)

Óleo sobre tabla. 1518 - 1520

[PATINIR, JOACHIM](#)



[Adoración de los pastores](#)

Óleo sobre tabla. Hacia 1523

[PITATI, BONIFACIO DE](#)



[La Sagrada Familia con ángeles](#)

Óleo sobre tabla. Hacia 1524

[PARMIGIANINO. GIROLAMO FRANCESCO MARIA MAZZOLA](#)



[Ecce Homo](#)

Óleo sobre tabla. 1520 - 1525

[MAESTRO DE LA SANTA SANGRE](#)



[Descanso en la Huida a Egipto](#)

Óleo sobre tabla. 1520 - 1530

[ANÓNIMO](#)





[La Visitación de la Virgen a Santa Isabel](#)

Óleo sobre tabla. Hacia 1525

[TEJERINA, JUAN DE](#) (ATRIBUIDO A)



[La Coronación de la Virgen](#)

Óleo sobre tabla. Después de 1521

[MACIP, VICENTE](#)



[La Virgen con el Niño entre San Mateo y un ángel](#)

Óleo sobre tabla. 1522

[SARTO, ANDREA DEL](#)



[La Sagrada Familia](#)

Óleo sobre tabla. 1522

[ORLEY, BERNARD VAN](#)



[El Nacimiento de la Virgen](#)

Óleo sobre tabla. Hacia 1528

[BENSON, AMBROSIUS](#)



[La Virgen en oración](#)

Óleo sobre tabla de madera de roble. Hacia 1529

[MASSYS, QUINTEN](#)



Santa Ana, la Virgen, Santa Isabel, San Juan y  
Jesús niño

Óleo sobre tabla. 1525 - 1532

YÁÑEZ DE LA ALMEDINA, FERNANDO



[La Virgen de la Leche](#)

Óleo sobre tabla. Hacia 1530

[MARINUS VAN REYMERSWALE](#)





[La Adoración de los Magos](#)

Óleo sobre tabla. Hacia 1530

[COECKE VAN AELST, PIETER](#)



[El Nacimiento del Niño Jesús](#)

Óleo sobre tabla. Hacia 1530

[MAESTRO DE VENTOSILLA](#) (ATRIBUIDO A)



[Santa Ana, la Virgen y el Niño](#)

Óleo sobre tabla. 1525 - 1550

[BENSON, AMBROSIUS](#)



[Tríptico con la Anunciación, la Adoración de los Magos y la...](#)

Óleo sobre tabla. 1525 - 1550

[COECKE VAN AELST, PIETER](#)



[La Virgen con el Niño](#)

Óleo sobre tabla. 1527 - 1530

[GOSSAERT, JAN](#)



[La Sagrada Familia](#)

Óleo sobre tabla. 1528 - 1530

[SARTO, ANDREA DEL](#)



[La Muerte de la Virgen \(centro\); El Nacimiento de la Virgen \(izquierda\); La...](#)

Grisalla, Óleo sobre tabla. Antes de 1550

[COXCIE, MICHIEL](#)



[Nacimiento de la Virgen. Anunciación. Adoración de los pastores](#)

Óleo sobre tabla. Antes de 1550

[COXCIE, MICHIEL](#)





[Presentación de la Virgen en el Templo. Visitación.  
Adoración de los Reyes...](#)

Óleo sobre tabla. Antes de 1550

[COXCIE, MICHIEL](#)



[Presentación de Jesús en el Templo](#)

Óleo sobre tabla. 1533 - 1535

[CORREA DE VIVAR, JUAN](#)



[La Visitación / San Jerónimo penitente](#)

Óleo sobre tabla. 1533 - 1535

[CORREA DE VIVAR, JUAN](#)



[La Natividad](#)

Óleo sobre tabla. 1533 - 1535

[CORREA DE VIVAR, JUAN](#)



[Adoración de los pastores](#)

Óleo sobre tabla. Hacia 1539

[SAN LEOCADIO, FELIPE PABLO DE](#)



[Descanso en la Huida a Egipto](#)

Óleo sobre tabla. Hacia 1540

[MASSYS, CORNELYS](#)



[La Virgen con el Niño, san Juan y ángeles](#)

Óleo sobre tabla. 1536

[CRANACH EL VIEJO, LUCAS](#)



[Sagrada Familia del papagayo](#)

Óleo sobre tabla. Hacia 1543

[SALVIATI, FRANCESCO](#)





[Lamentación ante Cristo muerto](#)

Óleo sobre tabla. 1540 - 1545

[CORREA DE VIVAR, JUAN](#)



[La Virgen, el Niño y Santa Ana](#)

Óleo sobre tabla. 1540 - 1545

[CORREA DE VIVAR, JUAN](#)



[La Visitación](#)

Óleo sobre tabla. 1540 - 1545

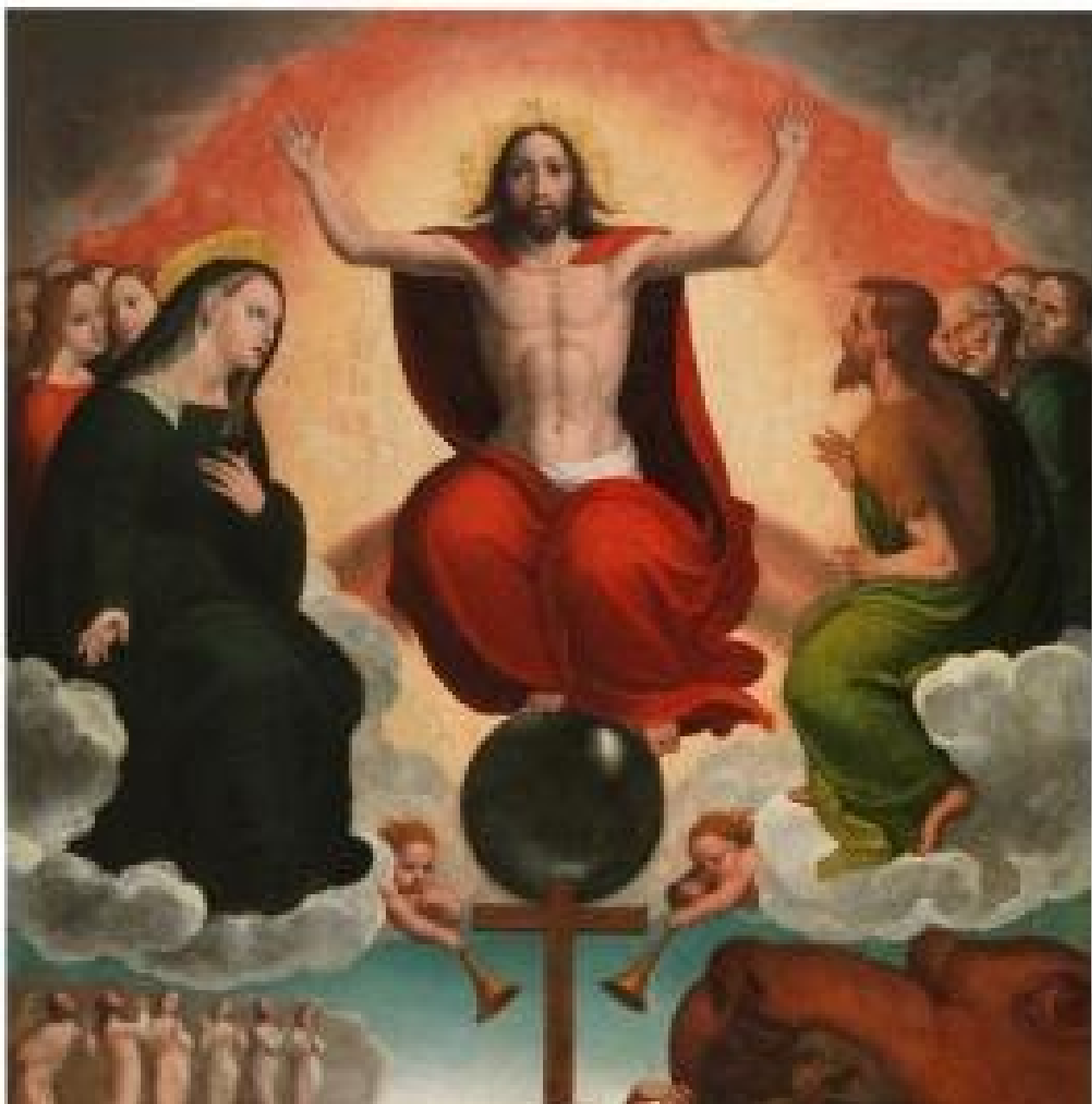
[MACIP, VICENTE](#)



[Aparición de la Virgen a San Bernardo](#)

Óleo sobre tabla. 1540 - 1545

[CORREA DE VIVAR, JUAN](#)



[El Juicio Final](#)

Óleo sobre tabla. Hacia 1545

[CORREA DE VIVAR, JUAN](#)