

CUADROS DE PERSONAJES RELIGIOSOS

[Virgen María \(1190\)](#)

MUSEO DEL PRADO CUADROS DE LA VIRGEN MARÍA

NOTAS

Colocando el cursor sobre el título del cuadro, entramos en el Museo del Prado, podemos ver el cuadro completo, la ficha técnica, el autor (pintor) y comentario del cuadro y sus orígenes. Esta información nos la podemos bajar y completar el cuadro.

Estamos autorizados por el Museo del Prado.



La Anunciación y ángel turiferario. Pintura mural de la ermita de la Vera...Cruz de Maderuelo Anónimo

Siglo XII. Pintura al fresco sobre revestimiento mural trasladado a lienzo, 190 x 308 cm. Sala 051C

Pintura al fresco sobre revestimiento mural trasladado...



[Frontal con escenas de infancia de Jesús](#)

Temple sobre tabla.

Primer tercio del siglo XIII

ANÓNIMO



La Virgen de la Humildad con donante

Temple sobre tabla. Siglo XIV

SERRA, HERMANOS (ATRIBUIDO A);

DESTORRENS, RAMÓN (ATRIBUIDO A)



[La Virgen con el Niño](#)

Témpera, Dorado sobre tabla. Hacia 1345

[TRAINI, FRANCESCO](#)



[Virgen de Tobed con los donantes Enrique II de Castilla, su mujer, Juana...](#)

Temple sobre tabla. 1359 - 1362

[SERRA, JAUME](#)



Crucifixión

Temple sobre tabla. 1375 - 1400

BORRASSÀ, LUIS (DISCÍPULO DE)



[La Crucifixión](#)

Temple sobre tabla. Siglo XV

[ESPALARGUES, PERE](#)



[La Visitación](#)

Temple sobre tabla pasada a lienzo. Siglo XV

[ANÓNIMO](#)



[La Virgen de la Leche](#)

Óleo sobre tabla. Siglo XV

[ANÓNIMO](#)



[La Virgen con el Niño](#)

Técnica mixta, Temple sobre tabla. Hacia 1410

[PERIS, GONÇAL](#) (ATRIBUIDO A)



Nuestra Señora de Gracia y los grandes maestros de
Montesa

Temple sobre tabla. Hacia 1412

PERIS, ANTONI



[La Virgen de la Leche con el Niño entre san Bernardo de Claraval y san Benito](#)

Temple, Dorado sobre tabla. 1410 - 1415

[LEMBRÍ, PERE \(?\)](#)



[Retablo del arzobispo don Sancho de Rojas](#)

Temple sobre tabla de madera de pino. 1415 - 1420

[RODRÍGUEZ DE TOLEDO, JUAN](#)



[San Hipólito repone la pierna al boyero Pedro](#)

Técnica mixta sobre tabla. 1419 - 1421

[BORRASSÀ, LUIS](#)



[La Anunciación](#)

Óleo sobre tabla de madera de roble. 1420 - 1425

[CAMPIN, ROBERT](#)



[Los Desposorios de la Virgen](#)

Grisalla, Óleo sobre tabla de madera de roble. 1420
- 1430

[CAMPIN, ROBERT](#)



[La Virgen de la granada](#)

Temple sobre tabla. Hacia 1426

[ANGELICO, FRA](#)



[La Anunciación](#)

Témpera sobre tabla. Hacia 1426

[ANGELICO, FRA](#)



[El Descendimiento](#)

Óleo sobre tabla. Antes de 1443

[WEYDEN, ROGIER VAN DER](#)



[La Virgen anunciada](#)

Temple sobre tabla. 1425 - 1450

[MATEU, JAIME](#) (ATRIBUIDO A)



[La Virgen con el Niño, llamada la Madonna Durán](#)

Óleo sobre tabla. 1435 - 1438

[WEYDEN, ROGIER VAN DER](#)



[Retablo de la Virgen](#)

Temple sobre tabla. 1435 - 1440

[MAESTRO DE TORRALBA](#)



Tríptico con pasajes de la vida de Cristo

Grisalla, Óleo sobre tabla de madera de roble. Hacia
1440

MAESTRO DE LAS HORAS COLLINS



[Tríptico de la vida de la Virgen](#)

Óleo sobre tabla. Hacia 1445

[BOUTS, DIRK](#)



[La Fuente de la Gracia](#)

Óleo sobre tabla. 1440 - 1450

[EYCK, JAN VAN](#) (TALLER DE)



[La Piedad](#)

Óleo sobre tabla. 1440 - 1450

[WEYDEN, ROGIER VAN DER](#) (TALLER DE)



[Tríptico de la Redención: la Crucifixión](#)

Óleo sobre tabla. Hacia 1450

[MAESTRO DE LA REDENCIÓN DEL PRADO](#)



[Tríptico de la Redención: el Juicio Final](#)

Óleo sobre tabla. Hacia 1450

[MAESTRO DE LA REDENCIÓN DEL PRADO](#)



[La Virgen con el Niño](#)

Óleo sobre tabla. Hacia 1450

[CHRISTUS, PETRUS](#)



[Tríptico del Nacimiento de Jesús](#)

Temple sobre tabla. Hacia 1450

[MAESTRO DEL TRÍPTICO DEL ZARZOSO](#)



[Retablo de la vida de la Virgen y de San Francisco](#)

Óleo, Temple sobre tabla. 1445 - 1460

[FRANCÉS, NICOLÁS](#)



[La Crucifixión](#)

Técnica mixta sobre tabla. Hacia 1460

[SÁNCHEZ, JUAN](#)



[El Tránsito de la Virgen](#)

Técnica mixta sobre tabla. Hacia 1462

[MANTEGNA, ANDREA](#)



[La Adoración de los Magos](#)

Óleo sobre tabla. 1460 - 1470

[MAESTRO DE LA ADORACIÓN DE LOS MAGOS DEL PRADO](#)



[La Piedad](#)

Técnica mixta sobre tabla de madera de pino. 1465
- 1470

[GALLEGO, FERNANDO](#)



[La Anunciación](#)

Óleo sobre tabla. Hacia 1470

[MAESTRO DE SOPETRÁN](#)



[El duque del Infantado](#)

Óleo sobre tabla. Hacia 1470

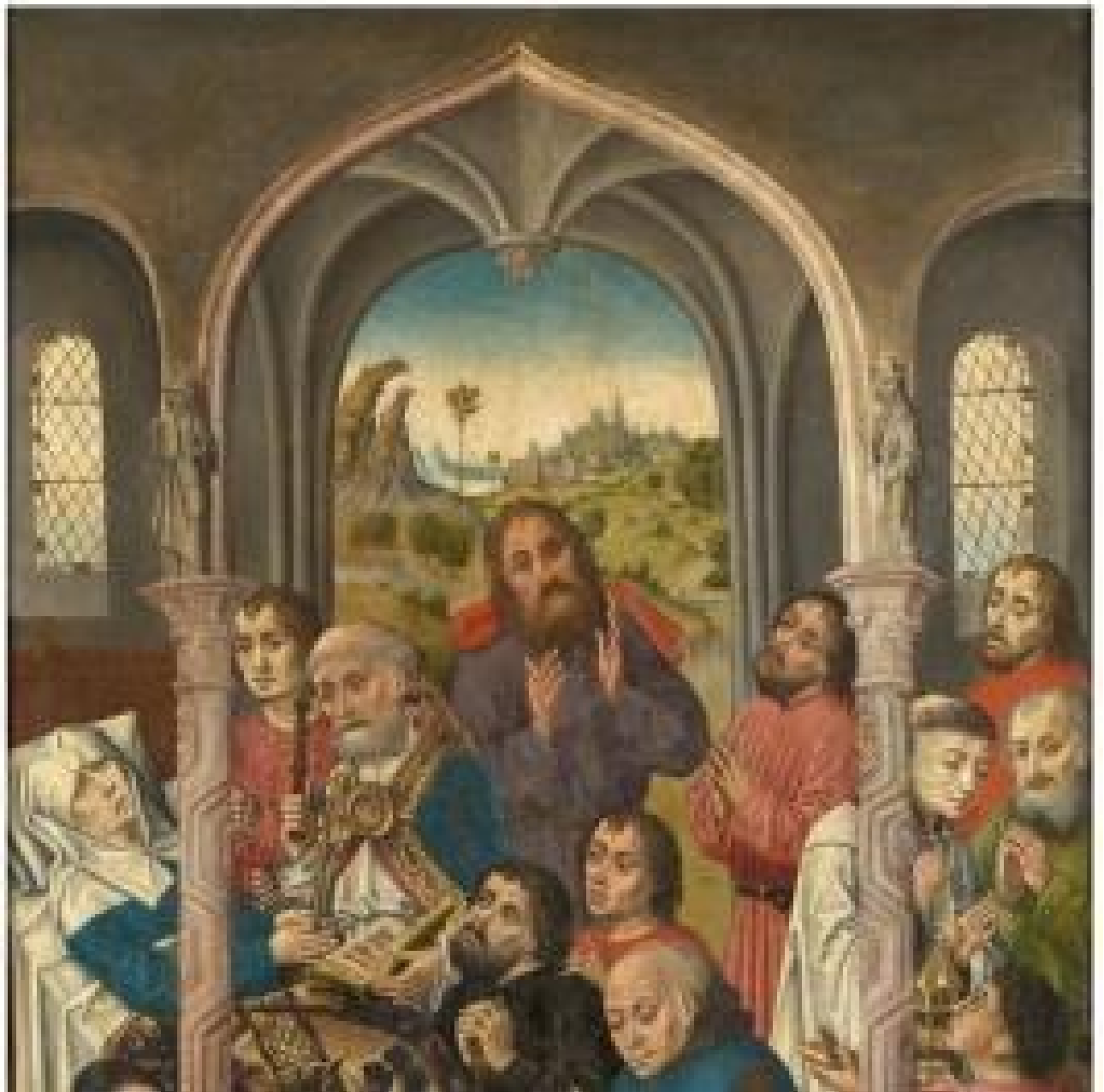
[MAESTRO DE SOPETRÁN](#)



[La Natividad](#)

Óleo sobre tabla. Hacia 1470

[MAESTRO DE SOPETRÁN](#)



[Tránsito de la Virgen](#)

Óleo sobre tabla. Hacia 1470

[MAESTRO DE SOPETRÁN](#)



[La Lamentación](#)

Técnica mixta sobre tabla. Hacia 1470

[ANÓNIMO](#)



[Tríptico de la Adoración de los Magos](#)

Óleo sobre tabla. 1470 - 1472

[MEMLING, HANS](#)



[Los Desposorios de la Virgen / Cristo Patiens](#)

Óleo sobre tabla. 1470 - 1500

[MAESTRO DE LA LEYENDA DE SANTA CATALINA](#)



[La Virgen del caballero de Montesa](#)

Óleo sobre tabla. 1472 - 1476

[SAN LEOCADIO, PAOLO DE](#)



[Cristo entre la Virgen y san Juan](#)

Óleo sobre tabla de madera de pino. 1475 - 1480

[CRUZ, DIEGO DE LA](#)



La Crucifixión

Óleo sobre tabla. 1475 - 1485

MAESTRO DE LA LEYENDA DE SANTA CATALINA



[La Crucifixión](#)

Técnica mixta sobre tabla. Hacia 1480

[BERNAT, MARTÍN](#)



[La Virgen y el Niño entre dos ángeles](#)

Óleo sobre tabla. 1480 - 1490

[MEMLING, HANS](#)



[La Virgen con el Niño](#)

Técnica mixta sobre tabla. 1480 - 1500

[BERRUGUETE, PEDRO](#) (CÍRCULO DE)



[La Virgen anunciada](#)

Óleo sobre tabla de madera de nogal. 1480 - 1500

[ANÓNIMO](#)



[La Dolorosa](#)

Óleo sobre tabla. 1482 - 1484

[SAN LEOCADIO, PAOLO DE](#)



[La Virgen de la Leche](#)

Técnica mixta sobre tabla. Hacia 1490

[MAESTRO DE DON ÁLVARO DE LUNA](#)



[La Coronación de la Virgen](#)

Técnica mixta sobre tabla. Hacia 1490

[MAESTRO DE LAS ONCE MIL VÍRGENES](#)



[La Virgen de la Leche](#)

Técnica mixta sobre tabla. Hacia 1490

[MAESTRO BARTOLOMÉ](#)



[La Asunción de la Virgen](#)

Técnica mixta sobre tabla pasada a lienzo. Hacia
1490

[MAESTRO DE LAS ONCE MIL VÍRGENES](#)



[La Lamentación](#)

Técnica mixta sobre tabla. Hacia 1490

[MAESTRO DE DON ÁLVARO DE LUNA](#)



[La Lamentación sobre el cuerpo de Cristo](#)

Óleo sobre tabla. Hacia 1490

[MAESTRO DE LA VIRGO INTER VIRGINES](#)



[La Crucifixión](#)

Técnica mixta sobre tabla de madera de pino. Hacia
1490

[MAESTRO DE ÁVILA](#) (ATRIBUIDO A)



[La Virgen con el Niño entre dos santas](#)

Óleo sobre tabla. Hacia 1490

[BELLINI, GIOVANNI](#) (Y TALLER)



[La Dolorosa \(?\)](#)

Óleo sobre tabla. Finales del siglo XV

[BOUTS, DIRK](#) (DISCÍPULO DE)



[Tríptico de La Adoración de los Magos](#)

Grisalla, Óleo sobre tabla de madera de roble. Hacia
1494

[EL BOSCO](#)



[La Virgen y San José adorando al Niño](#)

Óleo sobre tabla. 1489 - 1504

[MAINERI DA PARMA, GIAN FRANCESCO DE](#)



[La Visitación](#)

Óleo, Témpera sobre tabla. 1490 - 1500

[MAESTRO DE MIRAFLORES](#)



[El nacimiento de san Juan Bautista](#)

Óleo, Témpera sobre tabla. 1490 - 1500

[MAESTRO DE MIRAFLORES](#)



[La Virgen con el Niño](#)

Pintura al fresco sobre revestimiento mural
trasladado...

[ANTONIAZZO ROMANO](#)



[La Virgen de los Reyes Católicos](#)

Técnica mixta sobre tabla. 1491 - 1493

[MAESTRO DE LA VIRGEN DE LOS REYES CATÓLICOS](#)



[La Asunción y Coronación de la Virgen](#)

Óleo sobre tabla. Hacia 1497

[CRUZ, DIEGO DE LA](#) (Y TALLER)



[Aparición de la Virgen a una comunidad de dominicos](#)

Óleo sobre tabla. 1493 - 1499

[BERRUGUETE, PEDRO](#)



[Adoración del primer Mago](#)

Temple sobre lienzo al aguazo (sarga). 1493 - 1499

[BERRUGUETE, PEDRO](#)



[Cristo mostrado al pueblo / La Virgen con el Niño](#)

Óleo sobre tabla. Hacia 1500

[ANÓNIMO](#)



[La Anunciación](#)

Técnica mixta sobre tabla pasada a lienzo. Hacia
1500

[MAESTRO DE LA SISLA](#)



[La Visitación](#)

Técnica mixta sobre tabla pasada a lienzo. Hacia
1500

[MAESTRO DE LA SISLA](#)



[Adoración de los Reyes Magos](#)

Técnica mixta sobre tabla pasada a lienzo. Hacia
1500

[MAESTRO DE LA SISLA](#)



[Presentación de Jesús en el Templo](#)

Técnica mixta sobre tabla pasada a lienzo. Hacia
1500

[MAESTRO DE LA SISLA](#)



[El Tránsito de la Virgen](#)

Técnica mixta sobre tabla pasada a lienzo. Hacia
1500

[MAESTRO DE LA SISLA](#)



[La Circuncisión](#)

Técnica mixta sobre tabla pasada a lienzo. Hacia
1500

[MAESTRO DE LA SISLA](#)



[La Visitación](#)

Óleo sobre tabla. Hacia 1500

[MAESTRO DE PEREA](#)



[La Virgen con el Niño](#)

Óleo sobre tabla. Hacia 1500

[PROVOST, JAN](#)



[La Natividad](#)

Óleo sobre tabla. Hacia 1500

[OSONA, RODRIGO DE](#); [OSONA, FRANCISCO DE](#)



[Adoración de los Reyes Magos](#)

Óleo sobre tabla. Hacia 1500

[OSONA, RODRIGO DE](#); [OSONA, FRANCISCO DE](#)



[Abrazo ante la Puerta Dorada y nacimiento de la Virgen](#)

Óleo sobre tabla. 1500 - 1535

[ANÓNIMO](#)



Visitación y Purificación

Óleo sobre tabla. 1500 - 1535

ANÓNIMO



Sagrada Familia

Óleo sobre tabla. 1500 - 1535

ANÓNIMO



[Santa Ana, la Virgen y el Niño](#)

Óleo sobre tabla pasada a lienzo. Principio del siglo
XVI

[LEONARDO DA VINCI](#) (COPIA DE)



[La Virgen con el Niño, San Juan y ángeles](#)

Óleo sobre tabla. Primer cuarto del siglo XVI

[SARTO, ANDREA DEL](#)



[Adoración de los pastores](#)

Óleo sobre tabla. Primer tercio del siglo XVI

[ROMANO, GIULIO](#); [PENNI, GIOVANNI FRANCESCO](#)



[La Virgen del Rosario entre Santo Domingo y San Pedro Mártir](#)

Óleo sobre tabla. Primer tercio del siglo XVI

[ANÓNIMO](#)



[La Sagrada Familia](#)

Óleo sobre tabla. Primer tercio del siglo XVI

[PULIGO, DOMENICO](#)



[Tríptico de la Virgen del Rosario](#)

Óleo sobre tabla. Primer tercio del siglo XVI

[MAESTRO DE VENTOSILLA](#)



[La Anunciación](#)

Óleo sobre tabla. 1501 - 1535

[PICARDO, LEÓN](#)



[La Virgen, el Niño, San Juanito y dos ángeles](#)

Óleo sobre tabla. Primera mitad del siglo XVI

[ISENBRANDT, ADRIAEN](#)



[La Virgen del huso](#)

Óleo sobre tabla. Primera mitad del siglo XVI

[LLANOS, FERNANDO](#)



[Crucifixión](#)

Óleo sobre tabla. Primera mitad del siglo XVI

[MAESTRO DE ASTORGA](#)



[Llanto sobre Cristo muerto](#)

Óleo sobre tabla. Primera mitad del siglo XVI

[ISENBRANDT, ADRIAEN](#)



[Sagrada Familia con San Juanito](#)

Óleo sobre tabla. Primera mitad del siglo XVI

[SARTO, ANDREA DEL](#) -PINTOR- (COPIA)



[Sagrada Familia dell'Impannata](#)

Óleo sobre tabla. Siglo XVI

[RAFAEL](#) (COPIA)



[La Virgen con el Niño, San Juan y ángeles](#)

Óleo sobre tabla. Siglo XVI

[SARTO, ANDREA DEL](#) (COPIA)



[La Virgen con el Niño](#)

Óleo sobre tabla. Siglo XVI

[SARTO, ANDREA DEL](#) (TALLER DE)



[Adoración de los Reyes Magos](#)

Óleo sobre lienzo. Siglo XVI

[TIZIANO, VECELLIO DI GREGORIO](#)



[Descanso en la Huida a Egipto](#)

Óleo sobre lienzo. Siglo XVI

[ANÓNIMO](#)